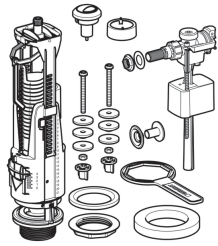


Geberit 240-333 típusú öblítő és töltőszelep, 2 mennyiségű öblítés, oldalsó vízcsatlakozás, 3/8", sárgaréz csatlakozócsonk



Alkalmazási célok

- Oldalsó vízcsatlakozású falsík előtti öblítőtartályokba történő beépítéshez
- Kerámia öblítőtartályokhoz
- Ivóvízhez
- 3/8"-os vízcsatlakozásokhoz

Tulajdonságok

- 2 mennyiségű öblítés
- Beállítható vízszint
- Sárgaréz menetes nipli
- Állítható magasságú
- Az öblítőtartály vízmennyiségétől függően kis és nagy öblítővíz mennyiség állítható be
- Lerövidíthető túlfolyócső
- Oldalsó vízcsatlakozás

- Fedélrögzítővel

Műszaki adatok

Víznyomás	0.5-10 bar
Csővezetékben keletkező zaj 3 bar nyomásnál	15 dB(A)
Csővezetékben keletkező zaj 5 bar nyomásnál	21 dB(A)
Maximális tárolási hőmérséklet	40 °C
Maximális vízhőmérséklet	25 °C
Nagy öblítővíz-mennyiség beállítási tartománya	6-9 l
Kis öblítővíz-mennyiség beállítási tartománya	3-4 l
Működtető erő	18 N

Szállítási terjedelem

- Rögzítési anyag

Cikksz.	Felület / szín
136.934.21.3	Fényes króm